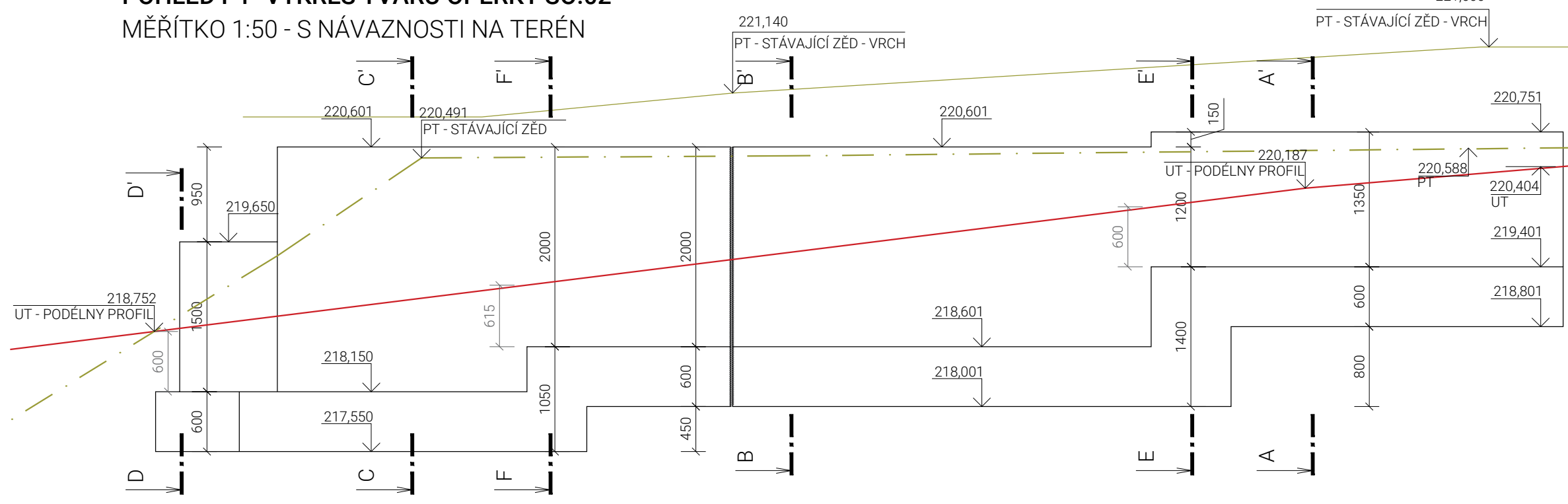
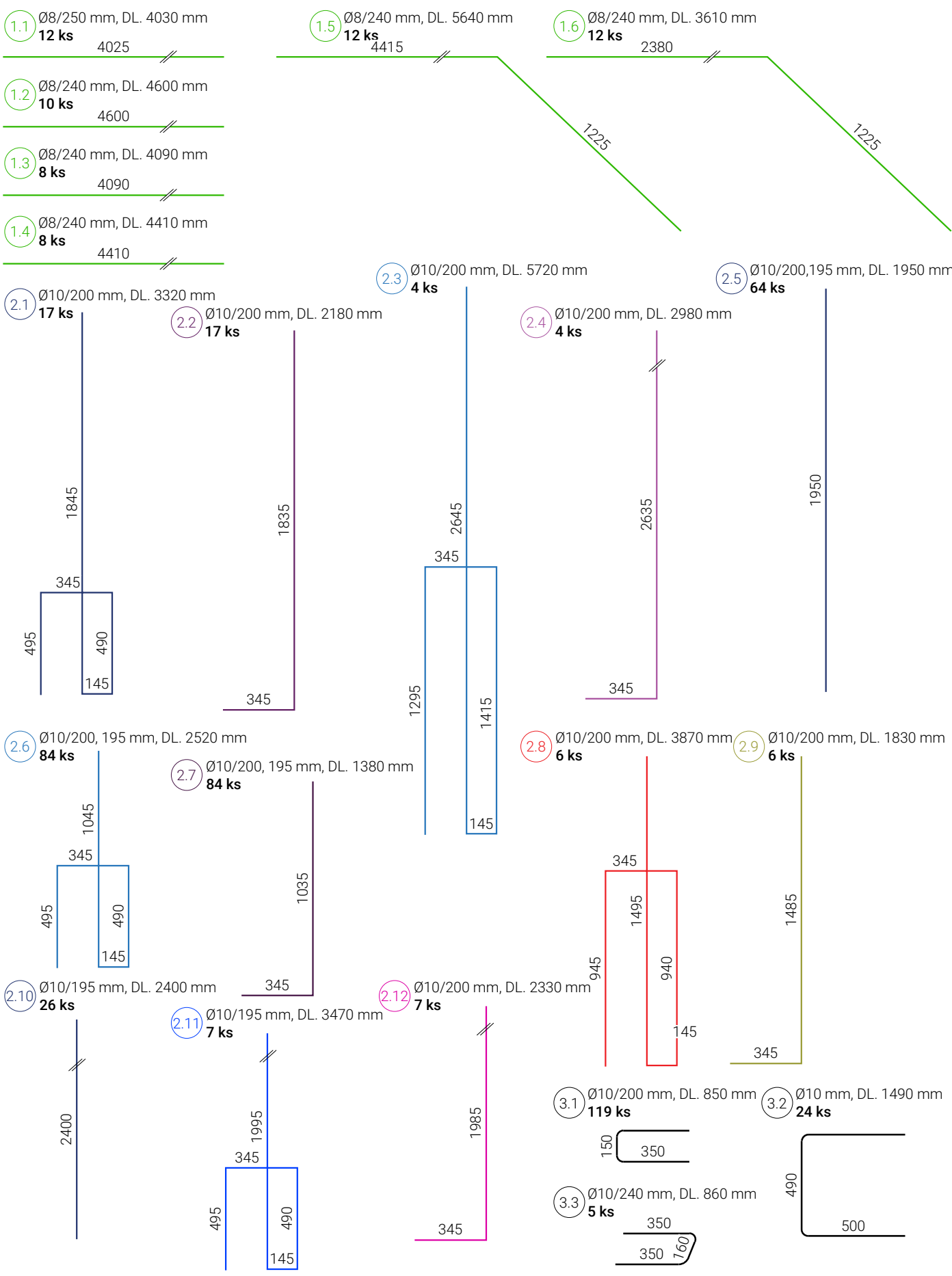


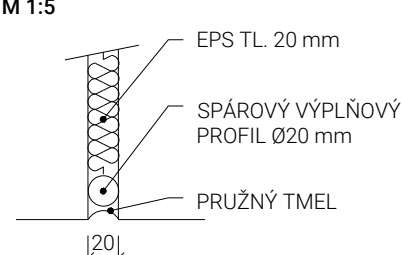
POHLED P1- VÝKRES TVARU OPĚRKY SO.02
MĚŘÍTKO 1:50 - S NÁVAZNOSTI NA TERÉN



VÝKAZ VÝZTUŽE



DETAIL DILATAČNÍ SPÁRY
M 1:5



VÝPIS VÝZTUŽE

OZN.	VÝZTUŽ Ø [mm]	DĚLKA [mm]	POČET [ks]	DĚLKA [m]	
				Ø8	Ø10
1.1	8	4030	12	48,36	-
1.2	8	4600	10	46,00	-
1.3	8	4090	8	32,72	-
1.4	8	4410	8	35,28	-
1.5	8	5640	12	67,68	-
1.6	8	3610	12	43,32	-
2.1	10	3320	17	-	56,44
2.2	10	2180	17	-	37,06
2.3	10	5720	4	-	22,88
2.4	10	2980	4	-	11,92
2.5	10	1950	64	-	124,80
2.6	10	2520	84	-	211,68
2.7	10	1380	84	-	115,92
2.8	10	3870	6	-	23,22
2.9	10	1830	6	-	10,98
2.10	10	2400	26	-	62,40
2.11	10	3470	7	-	24,29
2.12	10	2330	7	-	16,31
3.1	10	850	119	-	101,15
3.2	10	1490	24	-	35,76
3.3	10	850	5	-	4,25
DĚLKA CELKEM [m]				273,36	859,06
HMOTNOST 1 PRUTU [kg/m]				0,395	0,617
HMOTNOST [kg]				107,977	530,040
HMOTNOST CELKEM [t]				-	0,638

POZNÁMKA

SO.02 - ČÁST I. a II. - TL. OPĚRKY 250 mm

BETON TŘÍDY C 25/30, OCEL B500B	
KRYTÍ	50 mm
HLAVNÍ SVISLÁ VÝZTUŽ	Ø10/200,195 mm
HLAVNÍ VODOROVNÁ VÝZTUŽ	Ø8/250,240 mm
KONSTRUKČNÍ VÝZTUŽ	Ø10 mm
SMYKOVÝ TRN	Ø25, délka 390 mm

POZN.1 - Zesílení základu pod stávající opěrkou se provede podbetonováním stávajícího základu v celé její délce v místě nového výkopu do hloubky Z.S. nové opěrky - nový základu bude z betonu C25/30, ocele B500B + kárlať Ø8/100 mm, realizace zesílení proběhne po úsecích 1,5-2 m - **při návrhu nebylo jasné založení stávající opěrky a geologické poměry území! Provedení zesílení základů je nutné koordinovat s geologem a statikem dle skutečných podmínek u realizace!**

Tato dokumentace je důvěrným vlastnictvím ochranných právních zákonů. Nemá být bez předchozího písemného souhlasu autora kopírována, rozmnožována, upravována a zřizována třetím osobám. Projektant při návrhu, výpočtu a vypracování projektové dokumentace předpokládá, že stavba bude prováděna dle platných norem ČSN. Textová část je redigována součástí dokumentace. Veškeré rozměry konstrukcí jsou uvedeny ve skladebných rozměrech. Stavbu dle této projektové dokumentace musí provádět odborná firma k tomu ze zákona způsobilá.



Chodník, Ivančice

Název stavby
par.č. 947, 950/4, 950/2, 3159/12, 3159/13, 3159/16, 940/131 k ú Ivančice
Místo
Město Ivančice, Palackého náměstí 196/6, 66491 Ivančice
Stavebník

SO.02
Stavební objekt
D.1.2 Stavebně-konstrukční řešení
Část dokumentace
DPS
Stupeň dokumentace
Název výkresu
01
00
21.10.2025
Datum
Měřítko
Formát
1:25
1150 x 420 mm
44_2210
Číslo výkresu
Revize
Kotování
Oslo zakázky
Sešit
Autorizovaná osoba

Ing. Markéta Šafařová, Ph.D.

Hlavní projektant

Ing. Dominika Petrášová

Vypracoval

-

Autor

Ing. Jan Zmrzlý

Autorizovaná osoba